

Preisliste 2008

Veredelung von Obstgehölzen
(inkl. Mittagessen) **25,00 EUR**

**Schnitt von kleinbleibenden
Obstgehölzen** **10,00 EUR**

Verwendung von Stauden **7,50 EUR**

**Jahreszeitliche Pflanzenkunde
in der Baumschule** **7,50 EUR**

**Rosensorten - Neuzüchtungen
und Altbewährtes** **7,50 EUR**

Pflanzenschutz für Rosen **7,50 EUR**

Angebot: beide Rosen-Seminare
nur 12,00 EUR

Neue Obstsorten **7,50 EUR**

Alle Referenten sind ausgebildete Gärtner
aus unserem Betrieb. Profitieren Sie von
unserer jahrelangen Erfahrung!

Alle genannten Preise sind brutto inkl. MwSt.
Irrtümer bleiben vorbehalten.

*Giesebrecht Gartencenter
Im Dorf 23 44532 Lünen
Tel. 02306 40515
Fax 02306 48639
e-Mail: info@giesebrecht.com*

*Pflanzenkunde
für den Garten*

Anmeldung bitte telefonisch oder per e-Mail

Für alle Seminare ist die Mindestteilnehmerzahl 5.
Die jeweilige Maximalteilnehmerzahl entnehmen
Sie bitte dem Seminarplan.

Anmeldungen sind verbindlich.
Sollten Sie am Seminartag trotzdem verhindert sein,
geben Sie uns bitte rechtzeitig Bescheid.

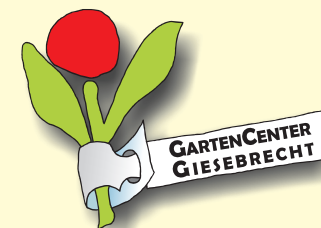
Seminargebühren sind am Seminartag fällig
und in bar vor dem Seminar zu entrichten.

Terminänderungen werden rechtzeitig bekannt gegeben.
Für ausgefallene Seminare besteht kein Anspruch
auf einen Nachholtermin.

**Wir freuen uns
auf Ihren Besuch!**



**Wertvolles Wissen direkt
aus der Baumschule**



Seminarplan 2008

Veredelung von Obstgehölzen

Erlernen sie das notwendige Wissen und die erforderlichen Handgriffe um Ihren eigenen Obstbaum zu veredeln.

Referent: Johannes Paus
Uhrzeit: 10:00 - 15:00 Uhr
inkl. Mittagessen
Max. Teilnehmer: 15

*Samstag,
02.02.2008*

Verwendung von Stauden

Mit einem fundierten Stauden-Wissen läßt sich jeder Standort in Ihrem Garten in ein wunderschönes Staudenbeet verwandeln.

Referent: Michaela Riedel
Uhrzeit: 16:00 - 18:00 Uhr
Max. Teilnehmer: 15

*Samstag,
17.05.2008*

Pflanzenschutz für Rosen

Erfahren Sie Wissenswertes über die Vorbeugung und Bekämpfung von Krankheiten an Rosen. Damit es in Ihrem Garten immer schön blüht.

Referent: Michaela Riedel
Uhrzeit: 17:00 - 18:00 Uhr
Max. Teilnehmer: 15

*Mittwoch,
11.06.2008*

Schnitt von kleinbleibenden Obstbäumen

Durch den richtigen Schnitt die Kronenform erhalten und den Ertrag fördern. Wir zeigen Ihnen wie.

Referent: Tillmann Reif
Uhrzeit: 10:00 - 13:00 Uhr
Max. Teilnehmer: 15

*Samstag,
09.02.2008*

Rosensorten - neue Züchtungen & Altbewährtes

Aktuelle und allgemeine Informationen über die Vielfalt der Rosenwelt. Für Rosenliebhaber und alle, die es werden wollen.

Referent: Tillmann Reif
Uhrzeit: 13:00 - 15:00 Uhr
Max. Teilnehmer: 15

*Samstag,
01.06.2008*

Neue Obstsorten

Aktuelles über Neuzüchtungen und Verbesserung bekannter Kultur- und Wildobstsorten. Damit Sie und Ihre Pflanzen gesund bleiben.

Referent: Tillmann Reif
Uhrzeit: 14:00 - 16:00 Uhr
Max. Teilnehmer: 15

*Samstag,
13.09.2008*

Verwendung von Stauden

Mit einem fundierten Stauden-Wissen läßt sich jeder Standort in Ihrem Garten in ein wunderschönes Staudenbeet verwandeln.

Referent: Michaela Riedel
Uhrzeit: 16:00 - 18:00 Uhr
Max. Teilnehmer: 15

*Samstag,
12.04.2008*

Pflanzenschutz für Rosen

Erfahren Sie Wissenswertes über die Vorbeugung und Bekämpfung von Krankheiten an Rosen. Damit es in Ihrem Garten immer schön blüht.

Referent: Michaela Riedel
Uhrzeit: 17:00 - 18:00 Uhr
Max. Teilnehmer: 15

*Mittwoch,
04.06.2008*

Neue Obstsorten

Aktuelles über Neuzüchtungen und Verbesserung bekannter Kultur- und Wildobstsorten. Damit Sie und Ihre Pflanzen gesund bleiben.

Referent: Tillmann Reif
Uhrzeit: 14:00 - 16:00 Uhr
Max. Teilnehmer: 15

*Samstag,
27.09.2008*

Jahreszeitliche Pflanzenkunde in der Baumschule

Erkennen und Benennen von Pflanzen - lernen Sie unsere heimische Pflanzenwelt kennen und zu unterscheiden. Egal zu welcher Jahreszeit.

Referent: Johannes Paus
Uhrzeit: 14:00 - 16:00 Uhr
Max. Teilnehmer: 15

*Samstag,
26.04.2008*

Rosensorten - neue Züchtungen & Altbewährtes

Aktuelle und allgemeine Informationen über die Vielfalt der Rosenwelt. Für Rosenliebhaber und alle, die es werden wollen.

Referent: Tillmann Reif
Uhrzeit: 17:00 - 18:00 Uhr
Max. Teilnehmer: 15

*Samstag,
07.06.2008*

Jahreszeitliche Pflanzenkunde in der Baumschule

Erkennen und Benennen von Pflanzen - lernen Sie unsere heimische Pflanzenwelt kennen und zu unterscheiden. Egal zu welcher Jahreszeit.

Referent: Johannes Paus
Uhrzeit: 14:00 - 16:00 Uhr
Max. Teilnehmer: 15

*Samstag,
25.10.2008*